

# INFORMAÇÕES

## REQUISITOS

### CONVERSORES DICOM/POSTSCRIPT

## IMPRESSÃO DE IMAGENS.

A maioria das modalidades digitais (CT, CR, MRI, US, etc.) imprime as imagens médicas apenas em impressoras de filme com suporte ao protocolo DICOM. Os hospitais e clínicas necessitam reduzir seus custos com impressão em filme, pois o gasto com a aquisição, armazenamento e a correta manipulação dos rejeitos químicos, além da manutenção destes equipamentos de revelação (DRYVIEW), tem um preço consideravelmente caro.

O software PROPrintServer é uma eficiente solução de impressão em papel (Windows) para a Radiologia.

Utilizando a mesma tecnologia da impressão de filmes, o aplicativo converte as imagens enviadas para a reveladora e as redireciona para ser impressa em equipamentos convencionais reconhecidos pelo sistema operacional (Post Script).



## REQUISITOS

A definição de um equipamento é muito importante para o produto oferecer estabilidade e desempenho, investimos nesta versão um trabalho mais simples para tentar proporcionar sua utilização em equipamentos com a mesma característica. A versão PROPrintServer.S é o resultado do projeto para esta finalidade. Os equipamentos podem ser adquiridos de acordo com o volume de serviços e da impressora a ser utilizada, pois o software recebe as imagens, trabalha com elas na memória e as manda para a impressão de forma 'real time'.

Estas configurações podem ser mensuradas da seguinte forma:

**Volume pequeno :** (+ ou - 90 Exames dia com a utilização de uma modalidade)

Processador igual ou superior ao INTEL core duo;

Memória igual ou superior a 4gb;

Sistema operacional WINDOWS XP ou WINDOWS 7 nas versões (Professional ou Ultimate) 32 Bits;

Versões que podem ser utilizadas : PROPrintServerS1, PROPrintServerS2 e PROPrintServerS3.

**Volume médio :** (+ ou - 300 Exames dia com a utilização de até 6 modalidades)

Processador igual ou superior ao i7;

Memória igual ou superior a 4gb;

Sistema operacional WINDOWS XP ou WINDOWS 7 nas versões (Professional ou Ultimate) 32 Bits;

Versões que podem ser utilizadas : PROPrintServerS2 e PROPrintServerS3.

**Volume grande :** (+ ou - de 500 Exames dia com a utilização de várias modalidades e instâncias da aplicação)

Processador igual ou superior ao i7;

Memória igual ou superior a 8gb;

Sistema operacional WINDOWS SERVER, WINDOWS 7 nas versões (Professional ou Ultimate) 32 Bits;

Versões que podem ser utilizadas : PROPrintServerS2 e PROPrintServerS3.

**Volume grande sem limitações :** (Definir por projeto a utilização de vários servidores)

Processador igual ou superior ao i7;

Memória igual ou superior a 8gb;

Sistema operacional WINDOWS SERVER, WINDOWS 7 nas versões (Professional ou Ultimate) 32 Bits;

Versões que podem ser utilizadas : PROPrintServerS2 e PROPrintServerS3.

A definição de um projeto com acompanhamento causa menos perdas em processos, como aquisição de máquinas inadequadas, aplicativos e até desgastes dos usuários na tentativa de utilizar o recurso. Para que isso não ocorra é necessário a criação de um projeto detalhado com todos os pontos definidos em documentações e passados para o nosso pessoal para que possamos auxiliar a sua equipe na mensuração de um projeto robusto e adequado a suas necessidades.

## Impressão (CÊRA)

A definição de uma impressora também faz parte do sucesso da implementação do serviço.

A utilização de um bom equipamento de impressão também interfere no desempenho da aplicação. Como os projetos PROPrintServer.S são de envio em "real time" a impressora deverá responder também no mesmo segmento. A utilização de equipamentos de baixo processamento e memória poderá causar perdas de folhas e até mesmo imagens por pagina com resultados bem definidos como: imagens todas em fundo preto ou até mesmo ausentes.



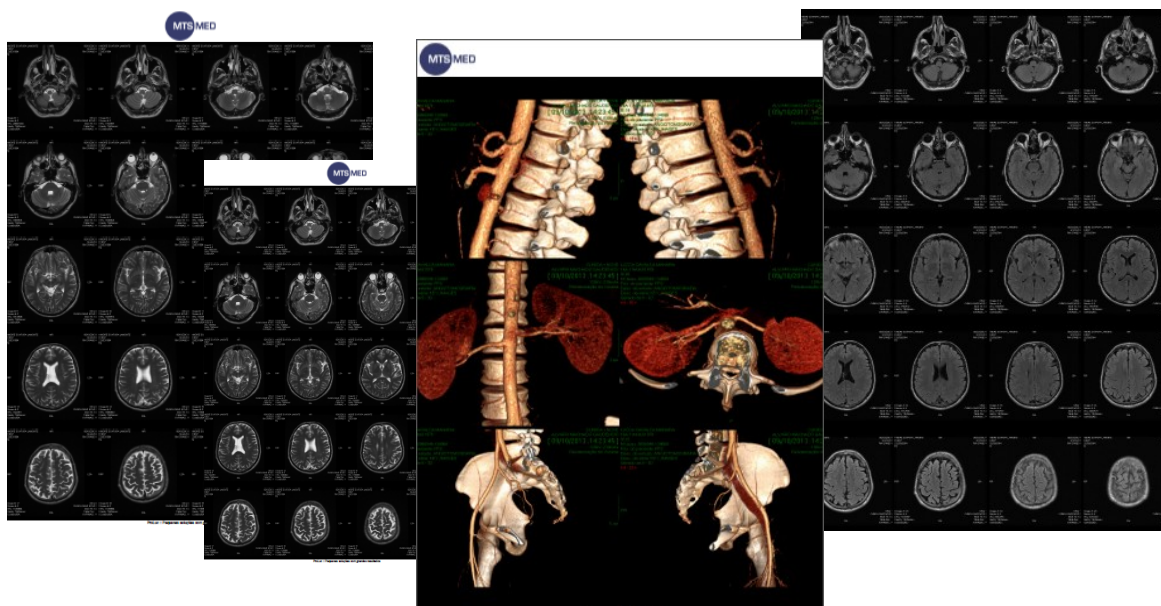
## Impressão (LASER)



Impressoras a laser profissionais produzem excelentes resultados com custos baixos em insumos e um desempenho adequado para médios e grandes volumes.

Possuímos diversos fabricantes e cada um com a sua vantagem e desvantagem em processos de desempenho, qualidade e custo. Em algumas instituições o projeto deverá suportar equipamentos de baixa escala e em outros a utilização de equipamentos mais poderosos deverá ser adquirido, lembrando sempre, que o resultado da imagem enviada pelo software poderá sofrer perdas de qualidade com a utilização de impressoras com limitações de cores e tonalidades de escalas e recursos individuais de configurações.

Um ponto que se deve levar em conta é a utilização de equipamentos "LOCADOS", isto traz muita segurança na utilização correta das calibrações e sua ativa dentro do período esperado.



## Versões disponíveis:

### PROPrintServerS1 :

Instância: **Somente uma instância por sistema operacional (Processo)** .  
Modalidade: Somente uma modalidade por aplicativo (Reconhecida por IP).  
Recursos: Compensação de janelamento, logotipo e texto institucional no rodapé.  
**Importante :** Compatível com plataformas WINDOWS(T).

### PROPrintServerS2 :

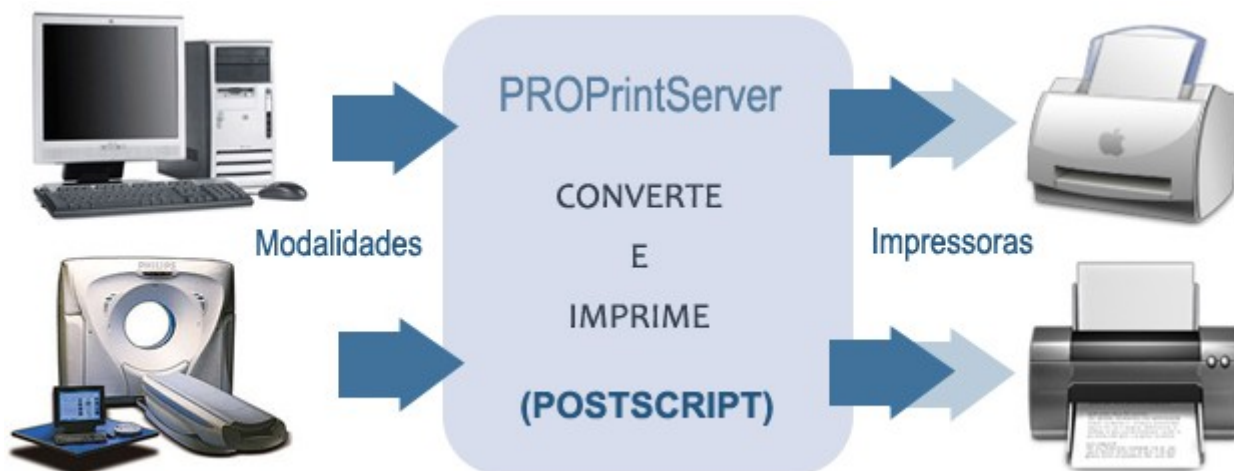
Instância: **Somente uma instância por sistema operacional (Processo)** .  
Modalidade: Aceita até 6 modalidades por aplicativo .  
Recursos: Compensação de janelamento, logotipo e texto institucional no rodapé.  
**Importante :** Compatível com plataformas WINDOWS(T).

### PROPrintServerS3:

Instância: **Aceita diversas instâncias por sistema operacional (Processo)**  
Modalidade: Aceita até 6 modalidade por aplicativo.  
Recursos: Compensação de janelamento, logotipos e texto institucional no rodapé.  
**Importante :** Compatível com plataformas WINDOWS(T).

### PROPrintServerUlt :

Instância: **Aceita diversas instâncias por sistema operacional (Processo)**  
Modalidade: Aceita até 6 modalidade por aplicativo.  
Recursos: Compensação de janelamento, logotipos e texto institucional no rodapé.  
Bilhetagem: Auditoria bilhetada e enviada para email.  
Arquivamento: Arquivamento das imagens para impressões posteriores.  
**Importante :** Compatível com plataformas WINDOWS(T).



## Customizações:

Todos os aplicativos do projeto PRO IMAGEM estão disponíveis para customizações e adaptações para os ambientes utilizados. Seus recursos são oferecidos de forma simples e respeitam as características do protocolo de origem DICOM3.

É importante frisar que as customizações obedecem algumas normas de segurança nos processos de desempenho e qualidade, todas as aplicações serão previamente testadas pela equipe e pelos usuários solicitantes em comum acordo.

Para saber mais sobre o assunto visite o site <http://www.proluc.com.br/loem> ou entre em contato com o seu representante na sua região.

**ASL Informática**  
Resende - RJ  
www.asl-informatica.com

Tel: 24 - 9 8828.9218  
24 - 9 9906 4496

Email: andre@asl-informatica.com

Sistemas de integração de imagens

### Missão:

Temos como principal missão atender às necessidades de todos nossos clientes, oferecendo soluções diferenciadas em serviços e tecnologia, por um preço competitivo e com qualidade. Investimos em conhecimento e buscamos o mais próximo possível a satisfação plena de todos que participam do projeto. Acreditamos na valorização da confiança, eficiência, respeito mútuo e na busca de uma qualidade de vida e um mundo melhor.

## LANÇAMENTOS

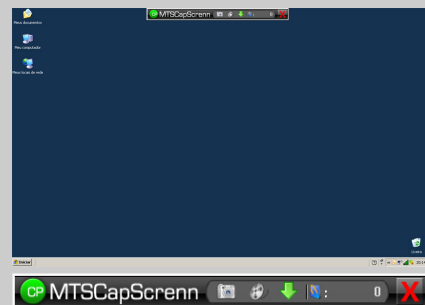


A ASL Informática esta disponibilizando os mais novos produtos para integração de suas modalidades de exames em projetos PACS. Com sua compatibilidade total com o protocolo DICOM3 estas aplicações podem ser parte importante no diferencial de suas atividades.

Os sistemas possuem um processo operacional muito simples e ainda trazem um eficiente resultado.

Possuímos versões especiais para interagir com exames com softwares ergométricos, neuromapas, microscopias e eletro-neuros.

Entre em contato para conhecer mais sobre estes produtos.



**Acionadores remotos**  
Capturas e digitalização de imagens.